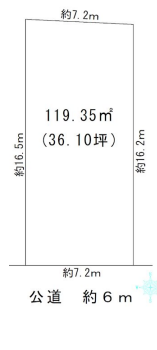


# FOR SALE

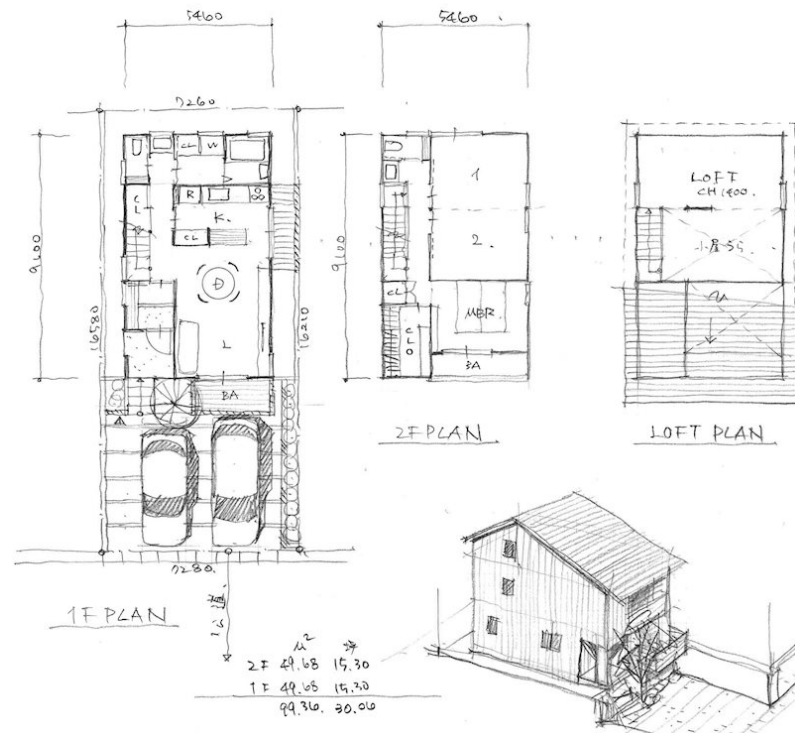
価格	坪単価
1,550万円	約42.9万円



【外観】



【区画図】



売主様より建築会社の指定があります。

現況と異なる場合には現況を優先します。  
 該当物件が建築条件付き宅地だった場合、土地売買契約締結後3カ月以内に売主と住宅の建築請負契約を締結していただくことを条件として販売いたします。  
 この期間内に住宅を建築しないことが確定したとき、または住宅の建築請負契約が成立しなかった場合は、土地売買契約は無効となり、  
 受領した金額は全額無利息でお返しします。

物件種目	土地		
最適用地	住宅用地		
物件所在地	愛知県尾張旭市庄南町2丁目		
交通	名古屋地下鉄東山線 藤が丘(愛知)駅 徒歩22分 バス停:四軒家より徒歩5分		
土地面積	119.35㎡ (約36.10坪)	他に私道面積	
地勢		地目	宅地
都市計画	市街化区域		
用途地域	第二種中高層住居専用地域		
建ぺい率	60%	容積率	200%
土地権利	所有権		
法令上の制限			
現況	古屋あり	引渡日	相談
接道状況	南6.00m公道 間口7.20m		
建築確認番号		開発許可番号	
設備	都市ガス / 水道:公営 / 本下水		
周辺施設	セブンイレブン名古屋四軒家1丁目店 305m / ヤマカ四軒家ワンテ 446m / 清水屋藤ヶ丘店 677m / マツクスリ 森孝東店 690m / マツクスリ 清水屋藤ヶ丘店 690m / 尾張旭市立瑞鳳小学校 1112m		
その他費用			
備考			

取引条件の有効期限:2020年5月2日

No.0000000139

お問合せ先



愛知県知事(7)第16290号  
 (公社)全国宅地建物取引業協会

株式会社東興不動産

TEL:0561-54-8888

FAX:0561-54-2500

愛知県尾張旭市北本地ヶ原町1丁目1番地

URL:<http://www.toko8888.co.jp/>

E-Mail:[toko@toko8888.co.jp](mailto:toko@toko8888.co.jp)

担当:伊藤 智成

取引態様:一般媒介

